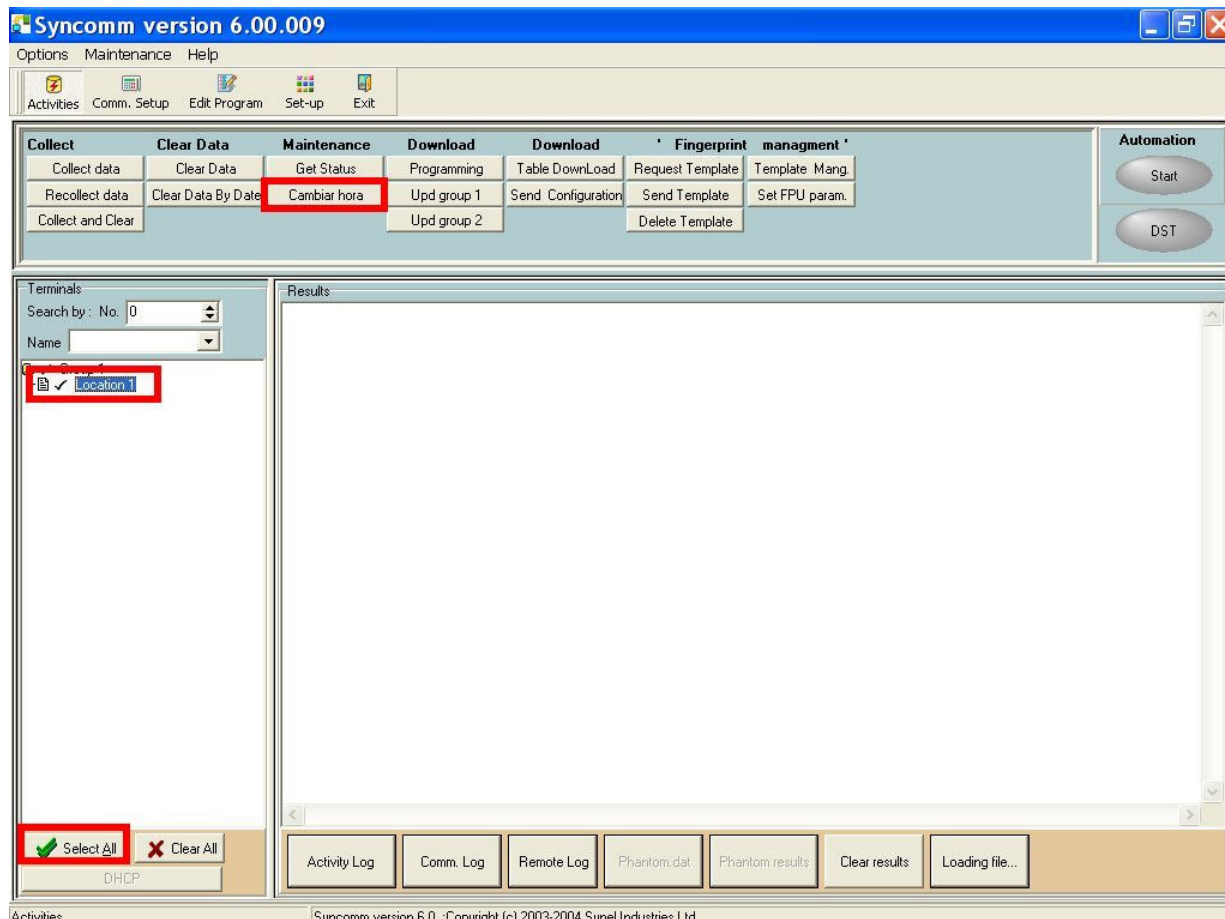


Sincronización de la hora para terminales Synel/Syncomm.

El proceso de actualización de la hora en los terminales es muy sencillo bastando con:

1. Ejecutar el programa "Syncomm" usando el icono que hay en el menú inicio -> programas -> Syncomm. También puede buscar en c:\Synel\Syncomm el programa Syncomm.exe y ejecutarlo.
2. Comprobar que la hora del ordenador es correcta.
3. Seleccionar todos los terminales de todos los grupos que aparecen en la ventana.
4. Hacer clic en el botón "Cambiar hora" (Set Time and Date si el programa está completamente en inglés) que aparece en la imagen siguiente arriba a la izquierda encuadrado en color rojo.



Si tiene algún problema con el proceso contacte con info@bitnova.es o llame al 902 041 551.