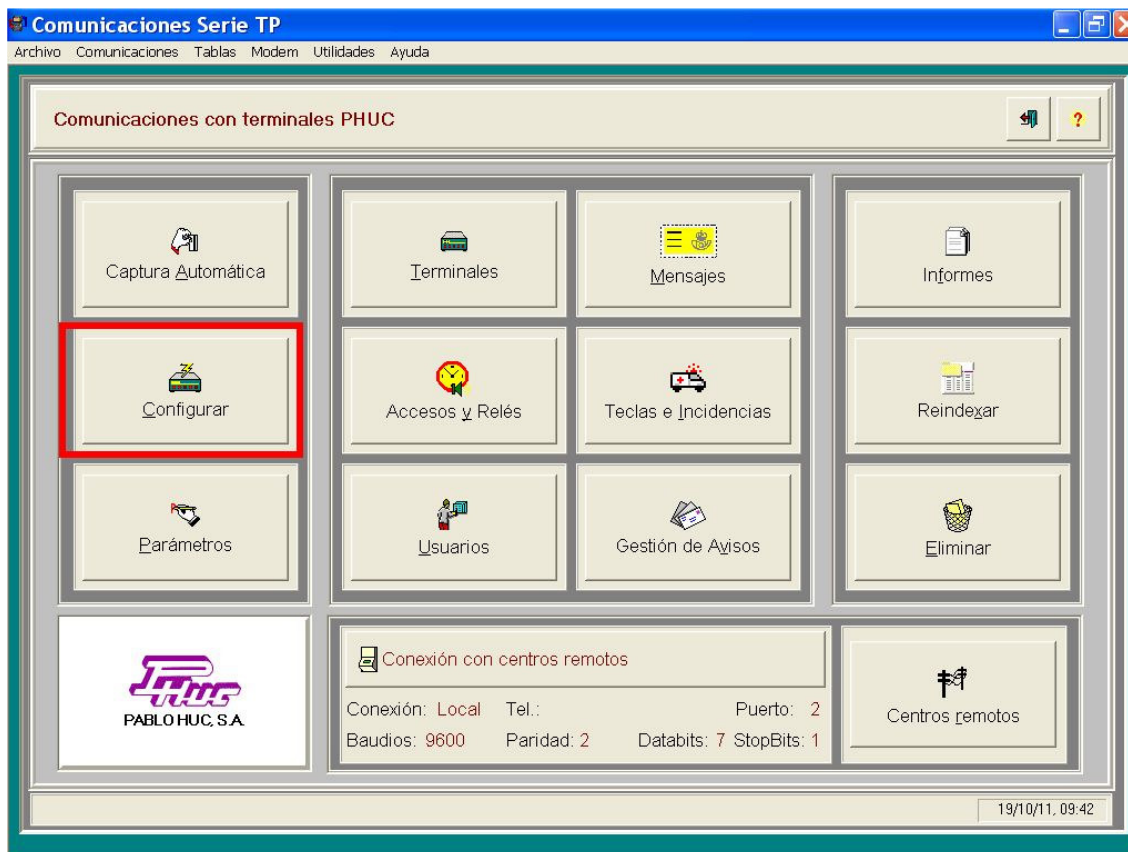


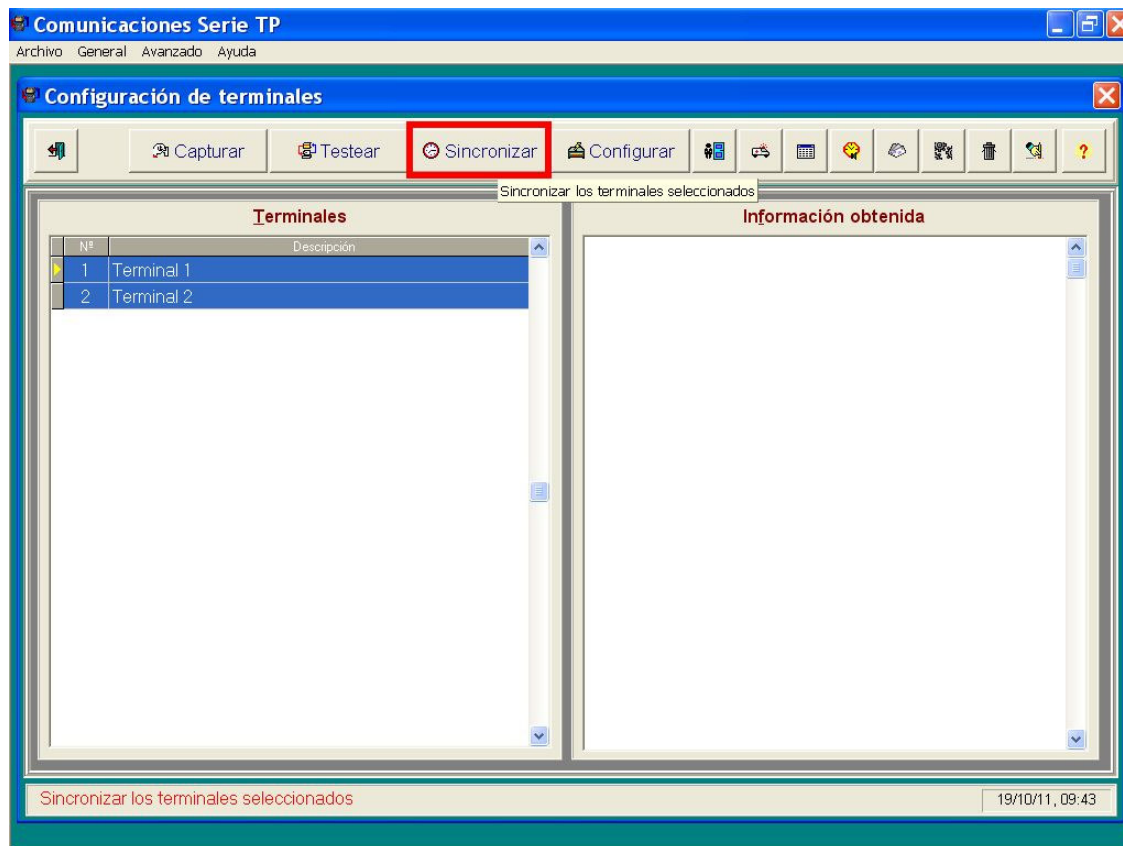
# Sincronización de la hora para terminales Serie TP en WinMaster o WinExpres.

El proceso de actualización de la hora en los terminales es muy sencillo bastando con:

1. Pulsar el botón de comunicaciones de WinMaster o WinExpres (o buscar en la carpeta de WinMaster o WinExpres el programa PTP8000.exe o PTP800032.exe y abrirlo)
2. Comprobar que la hora del ordenador es correcta.
3. Pulsar el botón “Configurar” situado a la izquierda.



4. Seleccionar todos los terminales que aparecen en la ventana.
5. Hacer clic en el botón “Sincronizar” que aparece en la imagen siguiente arriba a la izquierda encuadrado en color rojo.



Si tiene algún problema con el proceso contacte con [info@bitnova.es](mailto:info@bitnova.es) o llame al 902 041 551.