

Sincronización de la hora para terminales AMANO EX3500.

Para cambiar la hora en el caso de que su registrador se desincronice con el cambio de horario de verano o invierno es necesario:

1. saber los pasos para retirar la cubierta:

Cómo abrir la tapa



1. Insertar las llaves en las cerraduras a ambos lados del aparato, y gírelas como se indica en la figura de arriba.

2. Abra la tapa.

3. Separe la tapa.

* Cuando quite las llaves asegúrese de que las cerraduras quedan en su posición original.

Cómo cerrar la tapa



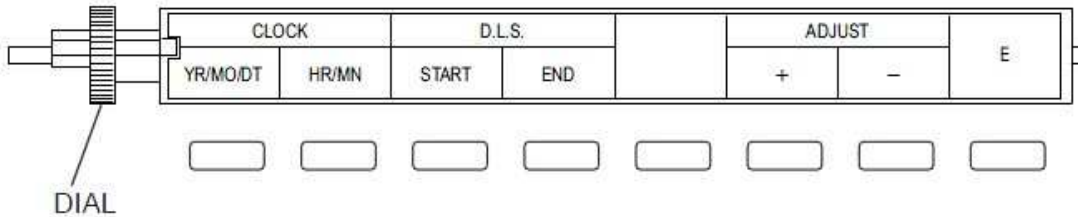
1. Encajar los enganches de la tapa a los de la caja.

2. Bajar la tapa y presionarla en la parte delantera hasta que cierre perfectamente.

3. Tras cerrar la tapa, las agujas del reloj se mueven, se paran momentáneamente a las 12 en punto, y seguidamente se ponen en hora.

2. Localice el dial de ajuste. Tendrá que girar este dial para acceder a las opciones de configuración de la hora.

Índice de ajuste ②

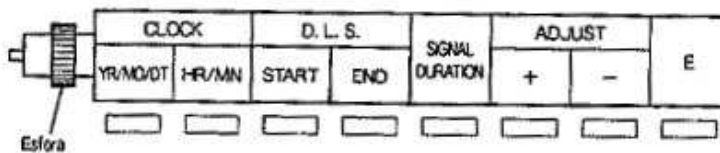


3. Modifique la hora siguiendo los pasos indicados en el manual de instrucciones:

<Ajuste de la hora y los minutos>

Ejemplo: Cambie las 18:00 a las 8:30.

1 Gire el dial del índice de ajuste.



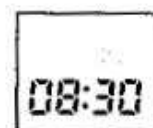
2 Presione el botón "HR/MN".



3 Presione el botón "+" o "-" para cambiar la hora. Presione el botón "E" para registrar el ajuste.



4 Presione el botón "+" o "-" para cambiar el minuto. Al presionar el botón "E", las agujas del reloj se moverán para coincidir con la hora ajustada y el reloj comenzará en el segundo 00.



Si tiene algún problema con el proceso contacte con info@bitnova.es o llame al 902 041 551.