

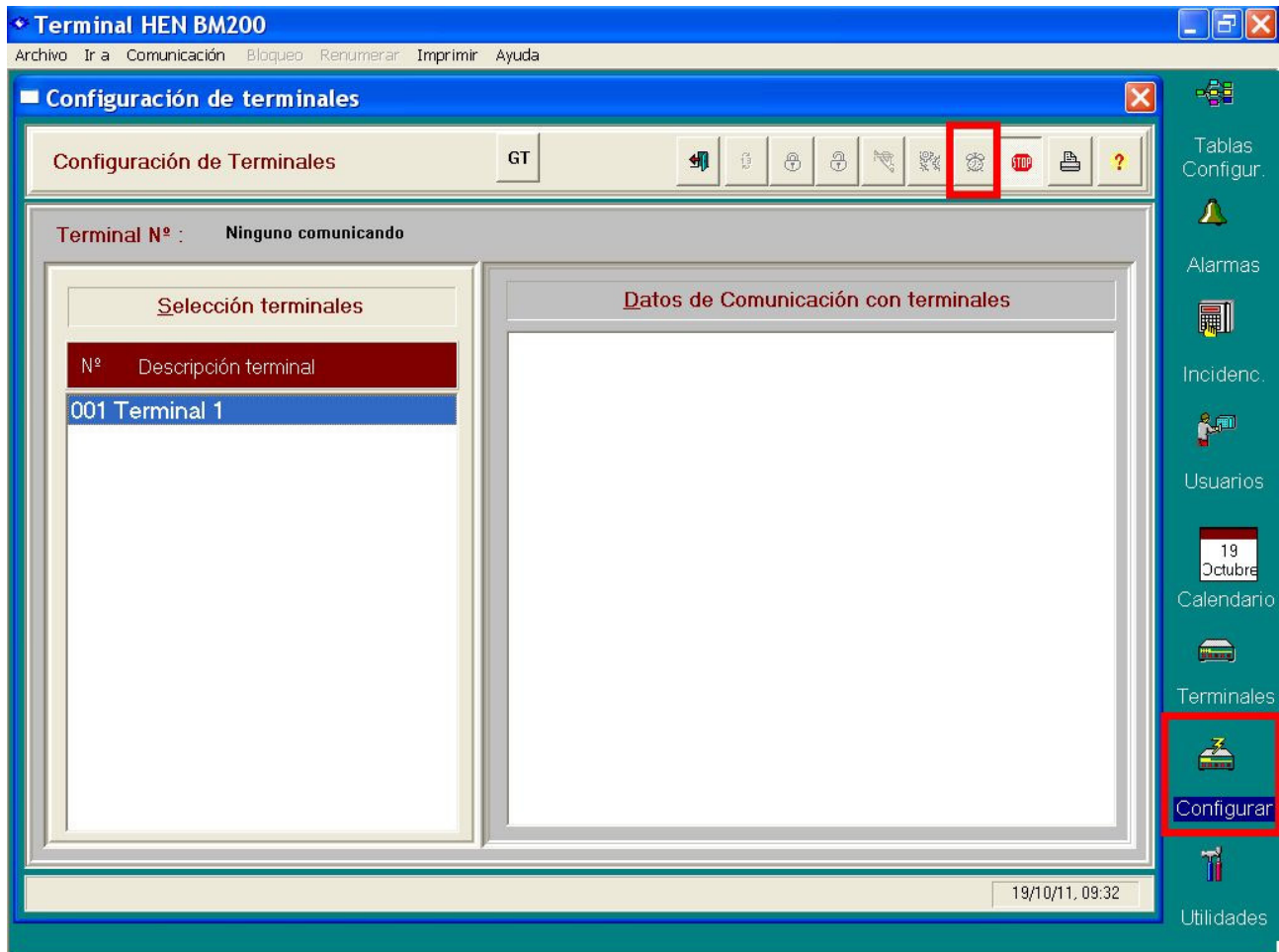
Sincronización de la hora para terminales APSYS en WinMaster o WinExpres.

El proceso de actualización de la hora en los terminales es muy sencillo bastando con:

1. Pulsar el botón de comunicaciones de WinMaster o WinExpres (o buscar en la carpeta de WinMaster o WinExpres el programa Henbm200.exe o Henbm20032.exe y abrirlo).
2. Comprobar que la hora del ordenador es correcta.
3. Pulsar el botón “Configurar” situado en la esquina inferior derecha tal y como se indica encuadrado en rojo en la imagen siguiente.



4. Seleccionar todos los terminales que aparecen en la ventana.
5. Hacer clic en el botón “Sincronizar” que aparece en la imagen arriba a la derecha encuadrado en color rojo.



Si tiene algún problema con el proceso contacte con info@bitnova.es o llame al 902 041 551.